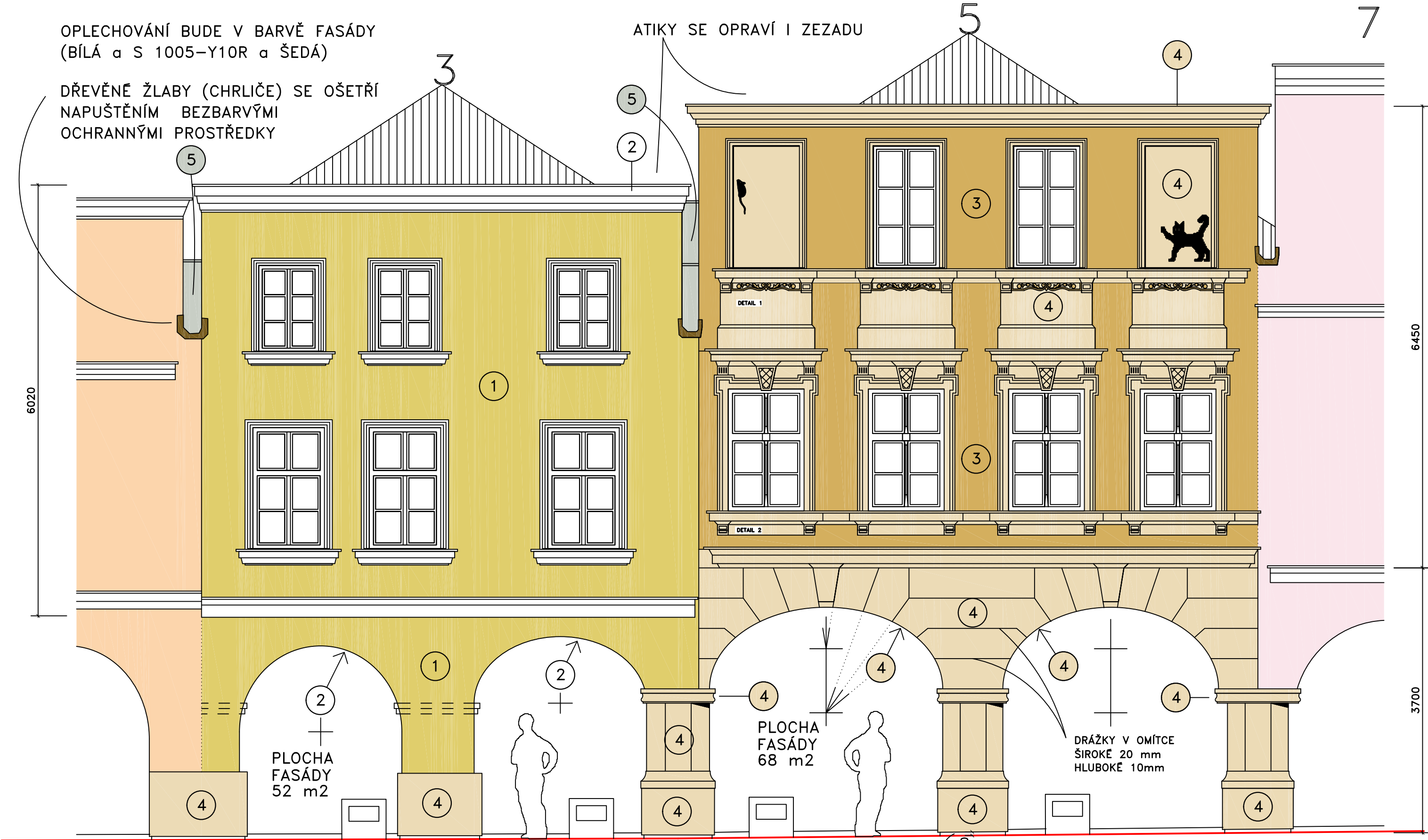


OPLECHOVÁNÍ BUDE V BARVĚ FASÁDY
(BÍLÁ a S 1005-Y10R a ŠEDÁ)

DŘEVĚNÉ ŽLABY (CHRLIČE) SE OŠETŘÍ
NAPUŠTĚNÍM BEZBARVÝMI
OCHRANNÝMI PROSTŘEDKY

ATIKY SE OPRAVÍ I ZE ZADU



VÁPENNÉ BARVY DLE MEZINÁRODNÍHO VZORNÍKU BAREV NCS :

- | | | | |
|---|-----------------------------|---|---------------|
| 1 | S 1010-G90Y (S 1020-G90Y ?) | 3 | S 2005-Y30R |
| 2 | S 0300-N BÍLÁ | 4 | S 1005-Y10R |
| | | 5 | S 2002-B ŠEDÁ |

NÁVRH

2

ZÁMECKÉ NÁMĚSTÍ 3 a 5, KRNOV * BAREVNÉ ŘEŠENÍ ČELNÍ FASÁDY

POHLED 1:50

ing.arch. MARCEL KOLARZ, ST. PURKARTICE 152, KRNOV, tel 604175255

9.3.2016